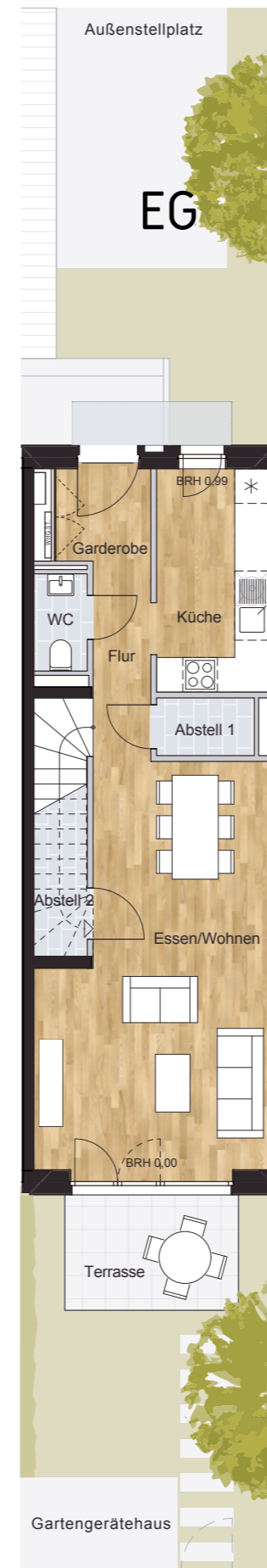


Stadthaus A 6

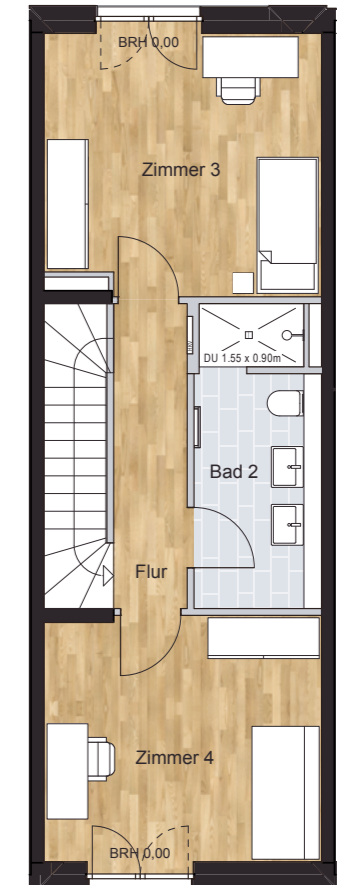
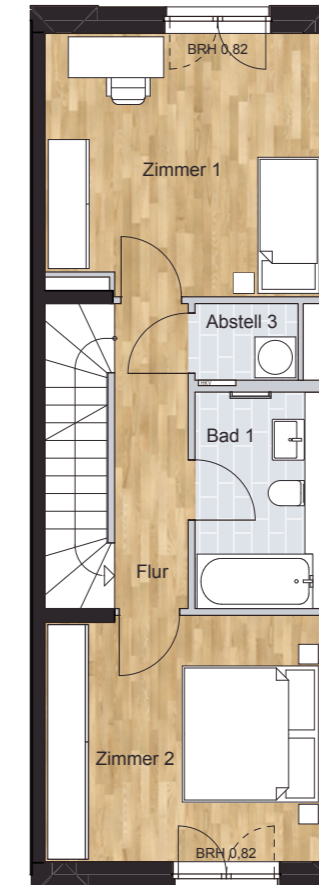
5 Zimmer

EG	Essen/Wohnen	ca.	26,90 m ²
	Küche	ca.	7,57 m ²
	Flur	ca.	2,37 m ²
	Garderobe	ca.	2,64 m ²
	Abstell 1	ca.	1,69 m ²
	Abstell 2	ca.	1,65 m ²
	WC	ca.	1,56 m ²
	Terrasse 50 % (effektiv 7,02 m ²)	ca.	3,01 m ²
1. OG	Zimmer 1	ca.	15,42 m ²
	Zimmer 2	ca.	14,66 m ²
	Bad 1	ca.	5,96 m ²
	Abstell 3	ca.	1,70 m ²
	Flur	ca.	4,84 m ²
2. OG	Zimmer 3	ca.	15,72 m ²
	Zimmer 4	ca.	14,96 m ²
	Bad 2	ca.	7,97 m ²
	Flur	ca.	4,84 m ²
Gesamtfläche		ca.	133,46 m²



1. OG

2. OG



Maßstab



Die Maße sind Rohbaumaße und können sich im Zuge der Ausführungsplanung ändern; Putzstärken sind zu berücksichtigen. Alle Quadratmeter-Angaben sind Circa-Maße. Änderungen in Planung, Ausführungsart und vorgesehenen Baustoffen bleiben vorbehalten, soweit sie sich technisch als notwendig oder zweckmäßig erweisen oder auf behördlichen Auflagen beruhen. Jegliche Darstellung von Ausstattung, Bauteilen, Küchen, Bad-Armaturen, Möblierung, Türaufschlägen sowie Bodenbelägen einschließlich Verlegeart etc. ist als beispielhafter und unverbindlicher Gestaltungsvorschlag anzusehen. Der genaue Lieferumfang ergibt sich aus der Bau-/Leistungsbeschreibung. Planungsstand: April 2021

Ein Projekt der

