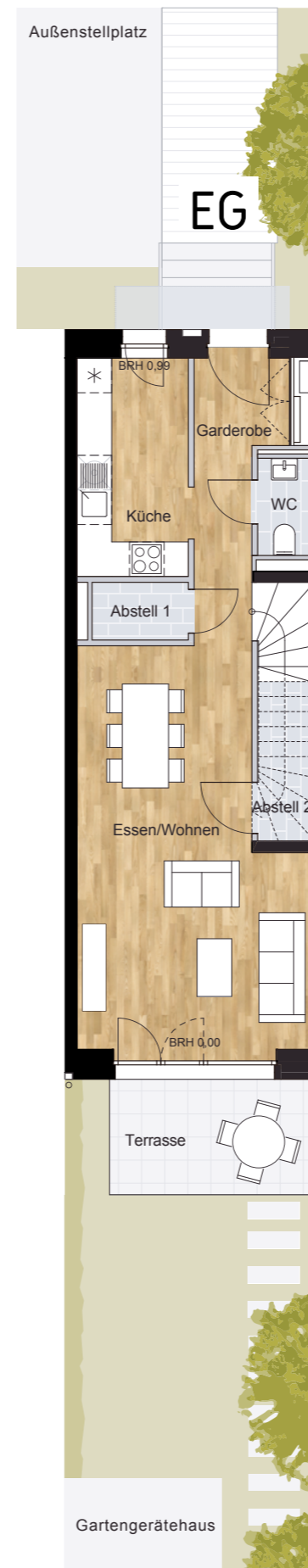


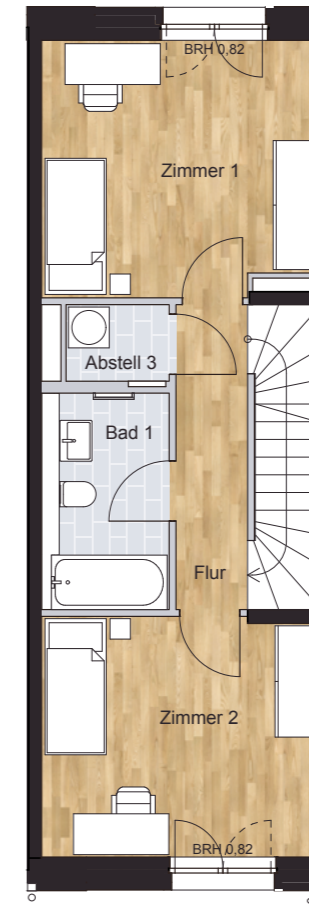
## Stadthaus A 2

### 5 Zimmer

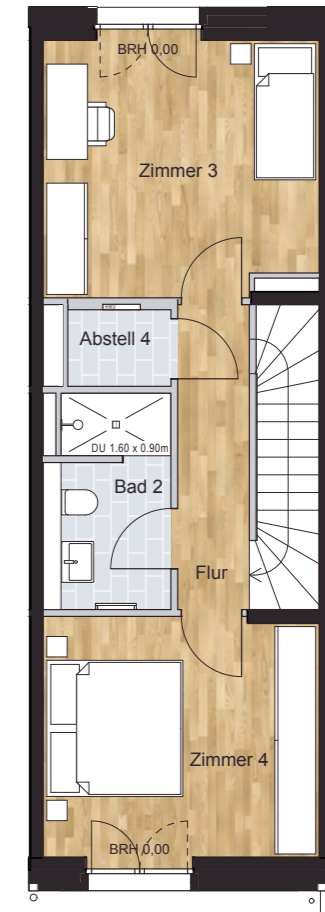
<b>EG</b>	Essen/Wohnen	ca.	26,45 m <sup>2</sup>
	Küche	ca.	7,29 m <sup>2</sup>
	Flur	ca.	2,27 m <sup>2</sup>
	Garderobe	ca.	2,50 m <sup>2</sup>
	Abstell 1	ca.	1,67 m <sup>2</sup>
	Abstell 2	ca.	1,65 m <sup>2</sup>
	WC	ca.	1,56 m <sup>2</sup>
	Terrasse 50 % (effektiv 7,02 m <sup>2</sup> )	ca.	3,51 m <sup>2</sup>
<b>1. OG</b>	Zimmer 1	ca.	14,96 m <sup>2</sup>
	Zimmer 2	ca.	14,22 m <sup>2</sup>
	Bad 1	ca.	5,96 m <sup>2</sup>
	Abstell 3	ca.	1,70 m <sup>2</sup>
	Flur	ca.	4,72 m <sup>2</sup>
<b>2. OG</b>	Zimmer 3	ca.	15,25 m <sup>2</sup>
	Zimmer 4	ca.	14,51 m <sup>2</sup>
	Abstell 4	ca.	1,70 m <sup>2</sup>
	Bad 2	ca.	7,96 m <sup>2</sup>
	Flur	ca.	4,94 m <sup>2</sup>
	<b>Gesamtfläche</b>	<b>ca.</b>	<b>130,24 m<sup>2</sup></b>



1. OG



2. OG



Maßstab



Die Maße sind Rohbaumaße und können sich im Zuge der Ausführungsplanung ändern; Putzstärken sind zu berücksichtigen. Alle Quadratmeter-Angaben sind Circa-Maße. Änderungen in Planung, Ausführungsart und vorgesehenen Baustoffen bleiben vorbehalten, soweit sie sich technisch als notwendig oder zweckmäßig erweisen oder auf behördlichen Auflagen beruhen. Jegliche Darstellung von Ausstattung, Bauteilen, Küchen, Bad-Armaturen, Möblierung, Türaufschlägen sowie Bodenbelägen einschließlich Verlegeart etc. ist als beispielhafter und unverbindlicher Gestaltungsvorschlag anzusehen. Der genaue Lieferumfang ergibt sich aus der Bau-/Leistungsbeschreibung. Planungsstand: April 2021

Ein Projekt der